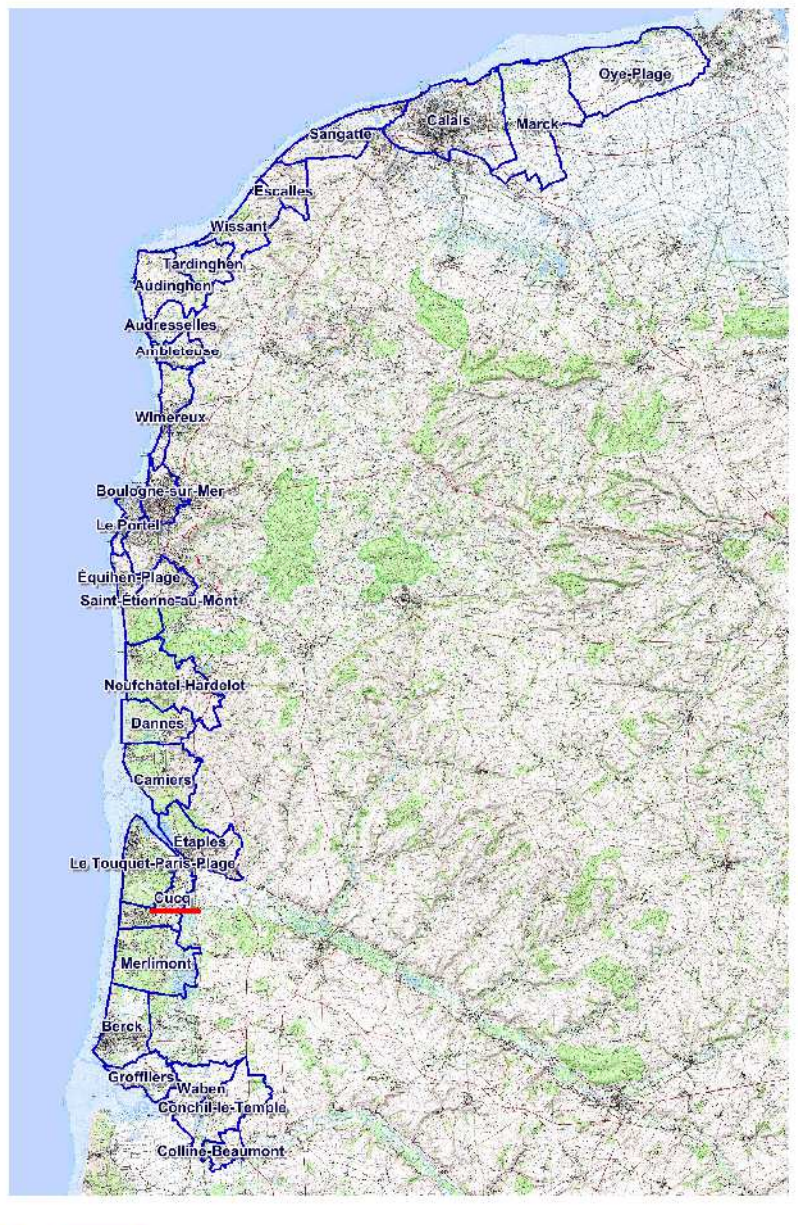


Aléa submersion marine de référence pour un aléa centenal

SAINT JOSSE

Porter à connaissance



Date: octobre 2015

Echelle: 1/5000 ème

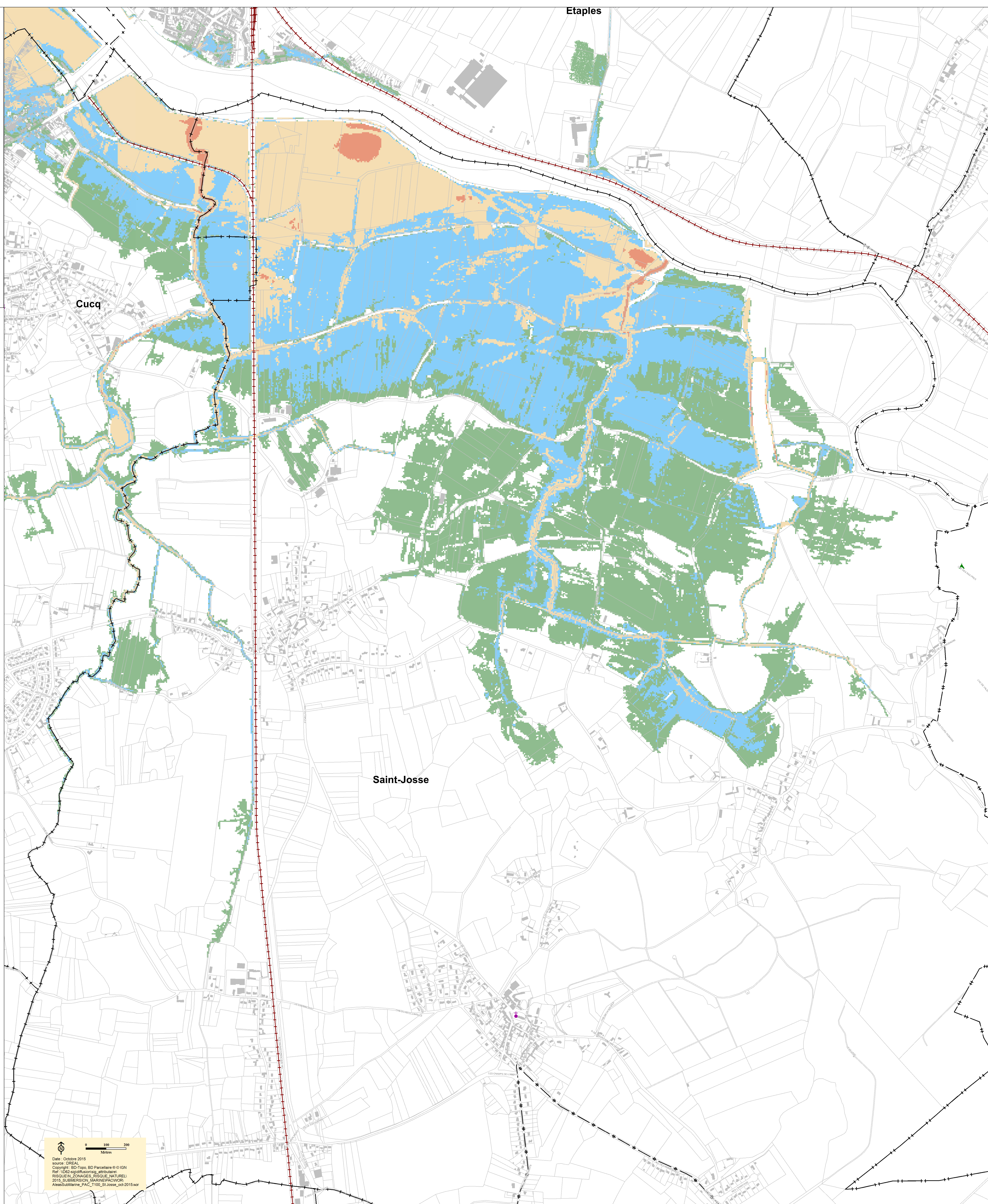


LEGENDE

- Limite de commune
- Bâtiment
- Eglise
- Mairie
- Camping
- Voie ferrée

Niveau d'aléa

- Très fort
- Fort
- Moyen
- Faible



Date: Octobre 2015
source : DREAL
Copyright: BD-Topo, BD-Parcellaire © IGN
Ref: 1032937/le_risque_naturel
RISQUE IN ZONAGES_RISQUE_NATUREL
2015_SUBMERSION_MARINE_PFCW00R
AléasSubMarine_PAG_T100_St_Josse_oct2015.wor